

# ENDOMETRIOSI

Dott. Alessio Russo



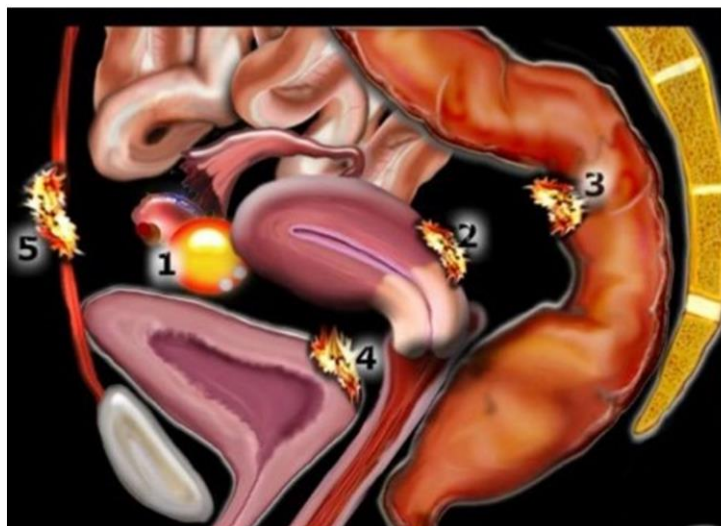
i

## COSA E' L'ENDOMETRIOSI?

L'endometriosi è una patologia caratterizzata dalla presenza di endometrio, tessuto di sfaldamento delle mestruazioni normalmente confinato all'interno della cavità uterina, in altre zone del corpo, il più delle volte nella pelvi o nell'addome.

In tali sedi il tessuto endometriale si sviluppa sottoforma di noduli, impianti o cisti, dando vita ad una reazione infiammatoria da parte dell'organismo, responsabile della comparsa del dolore, soprattutto in prossimità del ciclo.

## SEDI



## DOLORE

Il dolore può manifestarsi come dolore cronico, dismenorrea (dolore durante le mestruazioni), dispareunia (dolore durante i rapporti sessuali), e più raramente dischezia (dolore durante la defecazione) o disuria (dolore durante la minzione).



## ALTRI SINTOMI

Altre manifestazioni possono essere date dall'infertilità per cause meccaniche, endocrine, autoimmunitarie.



## IMPORTANZA DI UN AMBULATORIO DEDICATO

Nell'ambulatorio dell'endometriosi la paziente viene accolta e valutata per la diagnosi o per una conferma della malattia. Vengono eseguiti gli accertamenti necessari per un completo inquadramento clinico, comprese l'ecografia ginecologica di II livello e l'ecografia 3D e si valutano le diverse opzioni terapeutiche, mediche o chirurgiche. Nell'ambulatorio si eseguono anche controlli di follow-up post trattamento per valutare la remissione/progressione della malattia. Il Dott. Russo Alessio ha un'approfondita formazione in ambito dell'endometriosi attraverso stage di ecografia ginecologica di II livello a Roma e corsi residenziali di ecografia di ecografia per la diagnosi e il trattamento presso l'Ospedale Policlinico Gemelli di Roma.

Per una malattia come l'endometriosi per la quale non esistono percorsi di prevenzione né cure definitive, è fondamentale ricevere una diagnosi rapida ed accurata delle localizzazioni della patologia, rivolgendosi a ginecologi specializzati, dove l'esperienza dei professionisti coinvolti permette un corretto inquadramento della malattia attraverso la visita ginecologica e l'integrazione di altri esami diagnostici.

## IMPORTANZA DELLA DIAGNOSI

L'adeguata formazione ecografica è essenziale per la diagnosi della patologia, spesso misconosciuta dai ginecologi. Si calcola che in media una paziente impiega 12 anni per arrivare a un centro che stabilisca una diagnosi definitiva.

La capacità di diagnosticare l'endometriosi è strettamente correlata alla conoscenza del ginecologo nella cura della malattia. Per ricevere una diagnosi rapida e accurata delle localizzazioni della patologia, è fondamentale rivolgersi ad un centro specializzato